

La Laurea Magistrale

Chi volesse proseguire gli studi per acquisire una specializzazione ancora più approfondita, dopo il conseguimento della laurea triennale potrà iscriversi al corso di Laurea Magistrale in Ingegneria Informatica (biennale) sempre presso la Facoltà di Ingegneria dell'Università di Parma.

L'esito occupazionale dei laureati triennali

(Dati dall'indagine occupazionale del Consorzio Alma Laurea, 2011)
Condizione occupazionale a 1 anno dalla laurea dei laureati triennali (anno 2009) nella Classe delle lauree in Ing. dell'Informazione:
Ing. Informatica, Ing. Elettronica, Ing. delle Telecomunicazioni.

Condizione	Laureati a PARMA	Laureati in ITALIA (stesse lauree)	Laureati in ITALIA (tutte le lauree)
Lavorano	35,7%	30,6%	46% (*)
Non lavorano ma sono iscritti a una Laurea Magistrale	55,7%	62,7%	41%
Tasso di disoccupazione (Definizione Istat)	6,7%	18,5%	20,3%
Retribuzione netta (Rispetto alla media di tutti i laureati in Italia)	+22%	+8%	0%
Dichiarano efficacia della laurea per il lavoro svolto	93%	67,3%	69,5%

(*) Il dato è influenzato dai molti laureati in corsi triennali privi di Laurea Magistrale.

Per saperne di più...

www.dii.unipr.it/dii/portal/iet.psml

Informazioni di carattere didattico:

Prof. Stefano Caselli
Tel. 0521 905724
stefano.caselli@unipr.it

Informazioni amministrative:

Segreteria Studenti Facoltà di Ingegneria
Parco Area delle Scienze 23/A (Campus)
43124 Parma - Tel. 0521 906051
seging@unipr.it



FACOLTA' DI INGEGNERIA

FACOLTA' DI INGEGNERIA

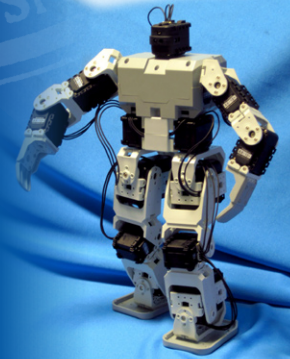
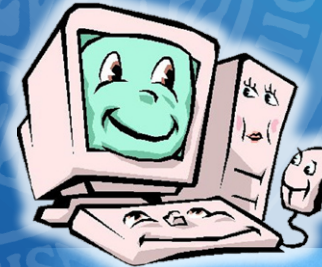


Studiare Ingegneria Informatica

all'Università degli Studi di Parma

Cosa otterrai

- Avrai una Laurea in Ingegneria.
- Imparerai a conoscere e a progettare sistemi basati su:
 - Programmazione in-the-large (C++, Java)
 - Architettura dei sistemi di calcolo
 - Sistemi operativi Linux, Windows, Android e Symbian
 - Applicazioni Internet e basi di dati
 - Sistemi embedded e digitali
 - Smartphone, servizi in mobilità ed applicazioni software distribuite
 - Software evoluto, aperto e a componenti
 - Controllo di sistemi meccatronici, di robot e processi industriali
 - Reti neurali e tecniche di ricerca efficienti
 - Sistemi grafici, multimediali e in realtà virtuale
 - Visione e sistemi intelligenti
- Potrai svolgere tirocini presso aziende o laboratori universitari.
- Avrai una marcia in più per trovare un lavoro interessante in tempi brevi.
- Vivrai in un ambiente stimolante e vicino alla ricerca.



UNIVERSITÀ
DEGLI STUDI
DI PARMA



DIPARTIMENTO
DI INGEGNERIA
DELL'INFORMAZIONE

Chi è l'Ingegnere Informatico

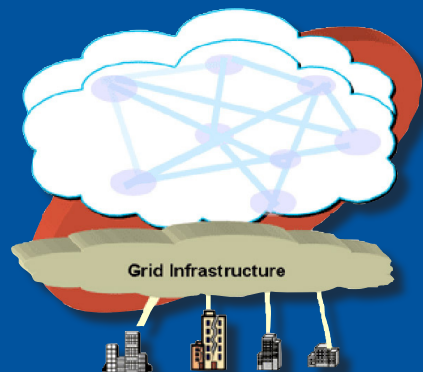
L'Ingegnere Informatico è la figura professionale che conosce, progetta, applica e gestisce i sistemi informatici utilizzati in tutti gli ambiti. E' in grado di operare nelle industrie informatiche e nelle imprese manifatturiere nei settori dell'automazione e della robotica. Si occupa dell'integrazione dei servizi nelle aziende e nella pubblica amministrazione, dei sistemi informativi e della loro interazione con gli ambienti distribuiti di Internet.

L'Ingegneria Informatica a Parma

Chi vorrà studiare Ingegneria Informatica a Parma dovrà iscriversi al

Corso di Laurea (triennale) in
Ingegneria Informatica, Elettronica e delle Telecomunicazioni
scegliendo al terzo anno il curriculum in
Ingegneria Informatica.

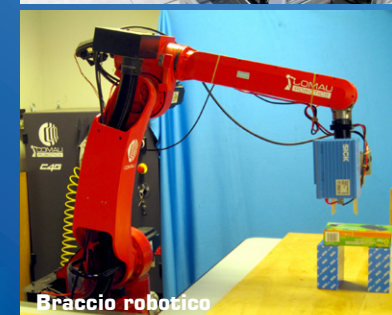
Sistemi distribuiti e cloud



Il corso è stato istituito in ottemperanza alle recenti leggi di riforma dei corsi universitari e rappresenta la più recente evoluzione di una consolidata tradizione. La Facoltà di Ingegneria dell'Università di Parma ha sempre offerto corsi di studio di diverso livello in Ingegneria Informatica con possibilità di impiego e sbocchi professionali estremamente concreti e positivi. La lunga osservazione delle carriere dei laureati in tutti i settori dell'Ingegneria dell'Informazione (o ICT, Information and Communication Technology) e i dati del Consorzio Alma Laurea testimoniano il successo del loro inserimento nel mondo del lavoro.

Cosa si studia

Trattandosi di una laurea in Ingegneria, le materie che costituiscono la base culturale e professionale dell'ingegnere sono insegnate con particolare attenzione. La formazione di base ingegneristica, solida come quella offerta dalla Facoltà di Ingegneria di Parma, è da sempre apprezzata dalle aziende e dal mondo del lavoro in generale. Su tale base lo studente può sempre intraprendere una diversa scelta di percorso senza penalizzazioni se durante i primi anni di studio dovesse cambiare i propri interessi nell'ambito dell'Ingegneria. Materie specifiche del curriculum in Ingegneria Informatica si incontrano fin dal primo anno e si sviluppano pienamente nel terzo anno di corso.



Curriculum Ingegneria Informatica

1° ANNO	
1° periodo	2° periodo
Analisi matematica 1	Fisica generale 1
Geometria	Fondamenti di Elettronica
Fondamenti di Informatica + Laboratorio	Fondamenti di programmazione
Lingua inglese	

2° ANNO	
1° periodo	2° periodo
Analisi matematica 2	Sistemi di telecomunicazione
Fisica generale 2	Elettronica 1
Principi e applicazioni dell'ing. elettrica	Sistemi operativi
Teoria dei segnali	Fondamenti di controlli automatici

3° ANNO	
1° periodo	2° periodo
Ingegneria del software	Calcolatori elettronici
Reti logiche	Ricerca operativa
Basi di dati e sistemi informativi	Un corso a scelta o tirocinio
Esami a scelta	Prova finale